

## Modellbahn Wiehe

Am Anger 19  
06571 Wiehe

Tel: +49 (0) 34672 83630  
Fax: +49 (0) 34672 83636

info@mowi-world.de  
[www.modellbahn-wiehe.de](http://www.modellbahn-wiehe.de)

## Bequem unterwegs für alle Generationen

Die Informationen zur Barrierefreiheit wurden am 28. November 2016 im Rahmen des Systems "Reisen für Alle" erhoben und sind geprüft.

Detailinformationen zu Treppen, Aufzügen / Treppenliften, Rampen, Automaten und speziellen Türen auf dem Weg zu einzelnen Bereichen finden Sie in der entsprechenden Kategorie.

## PKW-Stellplatz



Schienen und  
Schräge auf dem  
Weg zum Eingang

## Parkmöglichkeiten

Zur Einrichtung gehörende PKW-Stellplätze vorhanden.

Entfernung zum barrierefreien Eingang: 30 m

Der Parkplatz ist leicht begeh- und befahrbar (Asphalt, engfugige Platten).

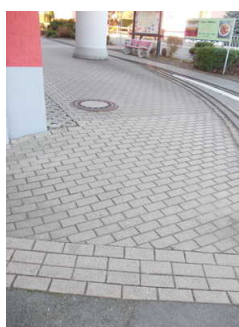
## Weitere Anmerkungen

Kommentar: Die Breite und Länge der Behindertenparkplätze sind nicht feststellbar, da es noch keine markierte Begrenzung gibt. Der Weg zum Eingang besteht aus Asphalt und engfugigem Betonpflaster. Auf dem Weg sind Schienen zu überqueren (30 cm) und 17% Schräge auf einer Länge von 100 cm.

## Weg vom Parkplatz zum Eingang



Weg zum  
Eingangsbereich



Schräge auf  
dem Weg zum  
Eingangsbereich

Über den Weg sind zu erreichen: [Eingangsbereich](#)

Länge des Weges: 100 m

Der Weg ist leicht begeh- und befahrbar (Asphalt, engfugige Platten).

Maximale Längsneigung: 7 %

Maximale Längsneigung über eine Strecke von: 3 m

## Eingangsbereich

---



Eingang



Eingangstür von innen

---

Zugang zum Betrieb / zur Einrichtung über eine Stufe / Schwelle.

Auf folgende Wege in Richtung Eingangsbereich wird hingewiesen: [Weg vom Parkplatz zum Eingang](#)

Tür wird mit eigenem Kraftaufwand geöffnet.

Ganzglastür vorhanden: ohne Sicherheitsmarkierungen

Höhe der Türschwelle: 2 cm

Auf folgende zu nutzende Tür(en) im Eingangsbereich wird hingewiesen: [Doppelflügeltür Eingang](#)

## Rezeption / Schalter / Tresen / Kasse

### Kasse / Eintritt Ausstellung

---



Kasse/Tickets

---

Der Zugang zur Rezeption / Kasse ist stufen- und schwellenlos.

Rezeption / Kasse hell ausgeleuchtet.

Minimale Höhe der Rezeption / Kasse (Oberkante): 80 cm

Maximale Höhe der Rezeption / Kasse (Oberkante): 80 cm

## Theke im Restaurant

---



Theke im Restaurant

Der Zugang zur Rezeption / Kasse ist stufen- und schwellenlos.

Rezeption / Kasse hell ausgeleuchtet.

Minimale Höhe der Rezeption / Kasse (Oberkante): 120 cm

Maximale Höhe der Rezeption / Kasse (Oberkante): 120 cm

Andere, gleichwertige Kommunikationsmöglichkeit im Sitzen vorhanden.

## Restaurant (Selbstbedienung)

---



Bebilderte Speisekarte



Schräge an der Tür



Blick ins Restaurant



Mindestbreite



Speisekarte



Tür zum Restaurant

## Tür / Zugang

Der Zugang zum Frühstücksraum / Restaurant über eine Stufe / Schwelle.

Zugang zum Frühstücksraum / Restaurant über: [Treppe zum Restaurant \(vom Eingangsbereich\)](#), [Aufzug zum Restaurant](#)

Tür wird mit eigenem Kraftaufwand geöffnet.

Ganzglastür vorhanden: nein

Höhe der Türschwelle: 0,5 cm

## Raum

Es gibt keinen Alarm.

## Tische und Sitzbereiche

Anzahl der Tische insgesamt: 22

Anzahl der Sitzplätze insgesamt: 95

## Speisekarte

Schnörkellose und kontrastreiche Schrift auf der Speisekarte.

Speisekarte mit Bildern der Speisen.

## Weitere Anmerkungen

Kommentar - Generationen: An der Tür befindet sich eine Schräge - 8 cm, 10 %.

## Spielbereich

---



Rutsche usw.



Sicherheitsmarkierung

---

## Zugang

Der Zugang zum Spielzimmer / -platz ist stufen- und schwellenlos.

## Bewegungsflächen

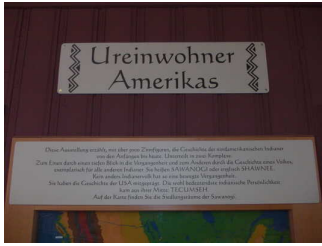
Erlebnisbereiche mindestens von Nebengehwegen gut erreichbar.

## Weitere Anmerkungen

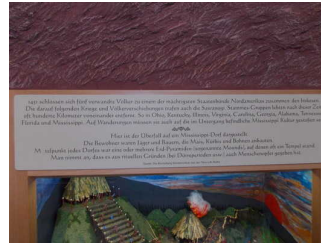
Kommentar - Generationen: Der Innenbereich ist für Kinder bis 5 Jahre geeignet. Modellbahn bis 10 Jahre.

---

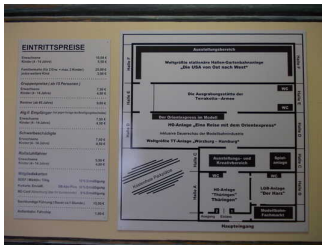
# Beschilderung/Infotafeln Ausstellung



Beispiel Infotafel



Bsp. Infotafel



Preistafel



Leitsystem Ausstellung



Piktogramme beim Hinweis auf die Toiletten

Informationen gut lesbar durch schnörkellose Schrift.

Informationen in gut lesbarer Schrift vorhanden.

Guter visueller Kontrast zwischen Schrift / Piktogramm und Hintergrund.

Weitere Anmerkungen

Kommentar: Es werden z.T. Piktogramme eingesetzt, z.B. beim Hinweis auf die Toiletten.

## Gästeführungen

Führungen für Gäste mit Gehbehinderung

Voranmeldung notwendig.

Gästeführer sind so ausgebildet, dass Gäste mit Gehbehinderung an jeder Führung teilnehmen können und auf ihre Belange eingegangen wird.

Weitere Anmerkungen

Kommentar: Die allgemeine Einführung zu den Ausstellungsbereichen findet im Kleinen Saal statt.

## Hilfsmittel



Leihrollstühle

---

Hilfsmittel für Gäste mit Mobilitätseinschränkung: Rollstuhl

## Medien (Internetseite, Broschüren)

Internetseiten

Internetseiten mit speziellen Informationen für Gäste mit Gehbehinderung

Broschüren / Flyer, CD / DVD

Broschüren / Flyer, CD / DVD mit speziellen Informationen für Gäste mit Gehbehinderung

## Schwelle / Stufe / Treppe

2 baugleiche Treppen von der Terrakotta-Armee zur Kunstgalerie

---



Treppe

---

Über die Treppe sind zu erreichen: [Kunstgalerie](#)

Alternative zur Treppe: [Treppenlift zur Kunstgalerie](#)

Anzahl der Treppenstufen: 15

Höhe der Stufe / der Schwelle: 18 cm

Handlauf vorhanden: beidseitig

Visueller Kontrast zwischen Fußbodenbelag und Treppenaufgang.

Treppe hell und blendfrei ausgeleuchtet.

Weitere Anmerkungen

Kommentar - Generationen: Offene Treppenstufen.

## Treppe zur Galerie (Blick von oben auf Europa und USA)



Treppe zur Galerie

---

Über die Treppe sind zu erreichen: [Kunstgalerie](#)

Alternative zur Treppe: [Treppenlift zur Kunstgalerie](#)

Anzahl der Treppenstufen: 15

Höhe der Stufe / der Schwelle: 19 cm

Die Treppen haben gerade Läufe.

Handlauf vorhanden: beidseitig

Keine Stufenkantenmarkierung, visuelle oder taktile Aufmerksamkeitsfelder vor der Treppe vorhanden.

Treppe hell und blendfrei ausgeleuchtet.

Weitere Anmerkungen

Kommentar - Generationen: Offene Treppenstufen.

## Treppe zum Restaurant (vom Eingangsbereich)

---



Steile Treppe

---

Über die Treppe sind zu erreichen: [Restaurant \(Selbstbedienung\)](#), [Ausstellung zum Naturschutzgebiet "Hohe Schrecke"](#)

Alternative zur Treppe: [Aufzug zum Restaurant](#)

Anzahl der Treppenstufen: 19

Höhe der Stufe / der Schwelle: 18 cm

Die Treppen haben gerade Läufe.

Handlauf vorhanden: einseitig

Keine Stufenkantenmarkierung, visuelle oder taktile Aufmerksamkeitsfelder vor der Treppe vorhanden.

Treppe hell und blendfrei ausgeleuchtet.

## Türen

### Doppelflügeltür Eingang

---



Doppelflügeltür

---

Tür gehört zu: [Eingangsbereich](#)

Tür wird mit eigenem Kraftaufwand geöffnet.

Ganzglastür vorhanden: ohne Sicherheitsmarkierungen

Höhe der Türschwelle: 0 cm

Weitere Anmerkungen

Kommentar: Angegebene Türbreite bei Öffnung beider Flügel. Ein Flügel = 100 cm.

### Tür zur Terrakotta-Armee und Amerika-Raum

---



Tür zur Terrakotta-Armee

---

Tür gehört zu: [Bereich "China"](#), [Bereich "USA"](#)

Tür wird mit eigenem Kraftaufwand geöffnet.

Ganzglastür vorhanden: nein

Höhe der Türschwelle: 0 cm

### Tür zu den Herrentoiletten

---





Tür zu den  
Herrentoiletten

---

Tür gehört zu: [Behinderten-WC \(Herren\)](#)

Tür wird mit eigenem Kraftaufwand geöffnet.

Ganzglastür vorhanden: nein

Höhe der Türschwelle: 2 cm

Bedienelemente und Technik

Bedienelemente (z.B. Türgriff, Taster) visuell kontrastreich gestaltet.

Tür zu den Damentoiletten



Tür zu den  
Damentoiletten

---

Tür gehört zu: [Behinderten-WC \(Damen\)](#)

Tür wird mit eigenem Kraftaufwand geöffnet.

Ganzglastür vorhanden: nein

Höhe der Türschwelle: 2 cm

Bedienelemente und Technik

Bedienelemente (z.B. Türgriff, Taster) visuell kontrastreich gestaltet.

Kleiner Saal



Kleiner Saal



Tür zum Kleinen  
Saal

## Tür

### Tür zum Kleinen Saal

Die Tür ist keine Karussell- oder Rotationstür.

Lichte Breite des Durchgangs: 147 cm

Die Tür wird mit eigenem Kraftaufwand geöffnet.

Die Tür bzw. der Türrahmen ist nicht visuell kontrastreich zur Umgebung abgesetzt.

Höhe der Türschwelle: 0 cm.

### Bedienelemente

Die Bedienelemente sind nicht visuell kontrastreich gestaltet.

Größe des Raumes - Breite: 10 m.

Größe des Raumes - Tiefe: 25 m.

Es sind Sitzgelegenheiten vorhanden.

Sanitärraum vorhanden: [Behinderten-WC \(Damen\)](#), [Behinderten-WC \(Herren\)](#)

Anmerkungen für den Gast: Mobile Bestuhlung. Daher kann kein Sitzreihenabstand angegeben werden. Türbreite bei einem geöffneten Flügel = 72 cm.

## Ausstellungsraum/weitläufiger Raum (Version 2.0.)

### Bereich "Thüringen"

---



Schräge rechts  
neben der  
Modellbahnplatte



Modellbahnen  
Bereich "Thüringen"



Schräge links  
neben der  
Modellbahnplatte



Schräge am  
Übergang zum  
Bereich "Europa"

### Tür (Version 2.0.)

---

Größe des Raumes - Breite: 30 m.

Größe des Raumes - Tiefe: 100 m.

Die Exponate kontrastieren visuell mit der Umgebung.

Die Exponate sind überwiegend im Sitzen sichtbar, wahrnehmbar oder erkennbar.

Die Informationen zu den Exponaten sind überwiegend im Sitzen lesbar.

Die Exponate sind allgemein gut ausgeleuchtet.

Informationen der Exponatsbeschilderung sind visuell kontrastreich gestaltet.

Informationen zu den Exponaten werden schriftlich vermittelt. Informationen zu den Exponaten sind als fotorealistische Darstellung vorhanden.

Sanitärraum vorhanden: [Behinderten-WC \(Damen\)](#), [Behinderten-WC \(Herren\)](#)

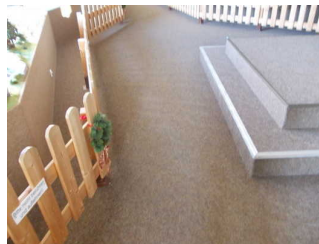
Anmerkungen für den Gast: Es gibt 4 Schrägen im Bereich Thüringen: je 7 m Länge und 10 % Steigung. Eine Schräge befindet sich zusätzlich im Übergang "Thüringen" zu Europa (5 m Länge und 7 % Steigung).

## Bereich "Harz"

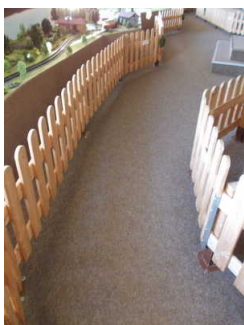
---



Exponate



Engstelle = 63 cm.



Bodenbelag  
Teppich

---

## Tür (Version 2.0.)

Größe des Raumes - Breite: 15 m.

Größe des Raumes - Tiefe: 50 m.

Die Exponate kontrastieren visuell mit der Umgebung.

Die Exponate sind überwiegend im Sitzen sichtbar, wahrnehmbar oder erkennbar.

Die Informationen zu den Exponaten sind überwiegend im Sitzen lesbar.

Die Exponate sind allgemein gut ausgeleuchtet.

Informationen der Exponatsbeschilderung sind visuell kontrastreich gestaltet.

Informationen zu den Exponaten werden schriftlich vermittelt. Informationen zu den Exponaten sind als fotorealistische Darstellung vorhanden.

Sanitärraum vorhanden: [Behinderten-WC \(Damen\)](#), [Behinderten-WC \(Herren\)](#)

Anmerkungen für den Gast: Man erreicht den Bereich "Harz" aus Richtung "Thüringen" über zwei Durchgänge mit mehr als 90 cm Breite.

## Bereich "Europa"

---



Exponate



Exponate

---



Bereich "Europa"



Engstelle = 100 cm

---



Sitzgelegenheiten

---

## Tür (Version 2.0.)

Größe des Raumes - Breite: 100 m.

Größe des Raumes - Tiefe: 75 m.

Die Exponate kontrastieren visuell mit der Umgebung.

Die Exponate sind überwiegend im Sitzen sichtbar, wahrnehmbar oder erkennbar.

---

Die Informationen zu den Exponaten sind überwiegend im Sitzen lesbar.

Die Exponate sind allgemein gut ausgeleuchtet.

Informationen der Exponatsbeschilderung sind visuell kontrastreich gestaltet.

Informationen zu den Exponaten werden schriftlich vermittelt. Informationen zu den Exponaten sind als fotorealistische Darstellung vorhanden.

Sanitärraum vorhanden: [Behinderten-WC \(Damen\)](#), [Behinderten-WC \(Herren\)](#)

## Bereich "China"

---

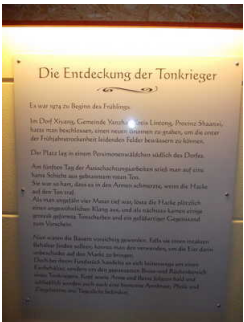


Gang mit Blick auf die Terrakotta-Armee



Terrakotta-Armee

---



Informationstafel



Tür zur Terrakotta-Armee

---



Allgemeiner Bereich "China"

---

## Tür zum Ausstellungsraum

Tür von der Ausstellung zur Geschichte des Geldes zum Bereich "Terrakotta-Armee"

Die Tür ist keine Karussell- oder Rotationstür.

Lichte Breite des Durchgangs: 93 cm

Die Tür wird durch eine Servicekraft geöffnet.

Die Tür bzw. der Türrahmen ist nicht visuell kontrastreich zur Umgebung abgesetzt.

---

Höhe der Türschwelle: 0 cm.

Größe des Raumes - Breite: 50 m.

Größe des Raumes - Tiefe: 100 m.

Die Exponate kontrastieren visuell mit der Umgebung.

Die Exponate sind überwiegend im Sitzen sichtbar, wahrnehmbar oder erkennbar.

Die Informationen zu den Exponaten sind überwiegend im Sitzen lesbar.

Die Exponate sind allgemein gut ausgeleuchtet.

Informationen der Exponatsbeschilderung sind visuell kontrastreich gestaltet.

Informationen zu den Exponaten werden schriftlich vermittelt.

Sanitärraum vorhanden: [Behinderten-WC \(Damen\)](#), [Behinderten-WC \(Herren\)](#)

## Bereich "USA"

---



Sitzmöglichkeiten



Exponate



Schmalster  
Durchgang = 70 cm



Dunkle Wege im  
Mount Rushmore  
und Goldmine

---

## Tür (Version 2.0.)

Größe des Raumes - Breite: 200 m.

Größe des Raumes - Tiefe: 30 m.

Die Exponate kontrastieren visuell mit der Umgebung.

Die Exponate sind überwiegend im Sitzen sichtbar, wahrnehmbar oder erkennbar.

Die Informationen zu den Exponaten sind überwiegend im Sitzen lesbar.

Die Exponate sind allgemein gut ausgeleuchtet.

Informationen der Exponatsbeschilderung sind visuell kontrastreich gestaltet.

Informationen zu den Exponaten werden schriftlich vermittelt. Informationen zu den Exponaten sind als fotorealistische Darstellung vorhanden.

Sanitärraum vorhanden: [Behinderten-WC \(Damen\)](#), [Behinderten-WC \(Herren\)](#)

## Kunstgalerie

---



Kunstgalerie

---

Zugang zum Raum über: [2 baugleiche Treppen von der Terrakotta-Armee zur Kunstgalerie](#), [Treppe zur Galerie \(Blick von oben auf Europa und USA\)](#), [Treppenlift zur Kunstgalerie](#)

Tür (Version 2.0.)

Größe des Raumes - Breite: 20 m.

Größe des Raumes - Tiefe: 100 m.

Die Exponate kontrastieren visuell mit der Umgebung.

Die Exponate sind nicht überwiegend im Sitzen sichtbar, wahrnehmbar oder erkennbar.

Die Exponate sind allgemein gut ausgeleuchtet.

Informationen der Exponatsbeschilderung sind visuell kontrastreich gestaltet.

Informationen zu den Exponaten werden schriftlich vermittelt.

Sanitärraum vorhanden: [Behinderten-WC \(Damen\)](#), [Behinderten-WC \(Herren\)](#)

## Ausstellung zur Geschichte des Geldes

---



Unterfahrbare  
Glastische mit  
Exponaten



Blick in den Raum



Informationstafeln

---

## Tür (Version 2.0.)

Größe des Raumes - Breite: 20 m.

Größe des Raumes - Tiefe: 16 m.

Die Exponate kontrastieren visuell mit der Umgebung.

Die Exponate sind überwiegend im Sitzen sichtbar, wahrnehmbar oder erkennbar.

Die Informationen zu den Exponaten sind nicht überwiegend im Sitzen lesbar.

Die Exponate sind allgemein gut ausgeleuchtet.

Informationen der Exponatsbeschilderung sind visuell kontrastreich gestaltet.

Informationen zu den Exponaten werden schriftlich vermittelt.

Sanitärraum vorhanden: [Behinderten-WC \(Damen\)](#), [Behinderten-WC \(Herren\)](#)

## Bereich "Osterinsel"



Bewegungsfläche  
vor der Tür



Zugangstür



Informationstafel



Exponate

---

## Tür zum Ausstellungsraum



## Tür zum Bereich "Osterinsel"

Die Tür ist keine Karussell- oder Rotationstür.

Lichte Breite des Durchgangs: 250 cm

Die Tür bzw. der Türrahmen ist nicht visuell kontrastreich zur Umgebung abgesetzt.

Höhe der Türschwelle: 1 cm.

Größe des Raumes - Breite: 30 m.

Größe des Raumes - Tiefe: 10 m.

Die Exponate kontrastieren visuell mit der Umgebung.

Die Exponate sind überwiegend im Sitzen sichtbar, wahrnehmbar oder erkennbar.

Die Informationen zu den Exponaten sind nicht überwiegend im Sitzen lesbar.

Die Exponate sind allgemein gut ausgeleuchtet.

Informationen der Exponatsbeschilderung sind visuell kontrastreich gestaltet.

Informationen zu den Exponaten werden schriftlich vermittelt.

Sanitärraum vorhanden: [Behinderten-WC \(Damen\)](#), [Behinderten-WC \(Herren\)](#)

## Ausstellung zum Naturschutzgebiet "Hohe Schrecke"

---



Blick in den Ausstellungsraum



Engster Durchgang



Schräge am Eingang



Informationstafeln

---

Zugang zum Raum über: [Treppe zum Restaurant \(vom Eingangsbereich\)](#), [Aufzug zum Restaurant](#)

Tür zum Ausstellungsraum

## Tür zum Ausstellungsraum

Die Tür ist keine Karussell- oder Rotationstür.

Lichte Breite des Durchgangs: 112 cm

Die Tür bzw. der Türrahmen ist nicht visuell kontrastreich zur Umgebung abgesetzt.

Höhe der Türschwelle: 0 cm.

Anmerkungen für den Gast: Am Durchgang befindet sich eine Schräge - 10 cm lang, 8 %.

Größe des Raumes - Breite: 6 m.

Größe des Raumes - Tiefe: 4 m.

Die Exponate kontrastieren nicht visuell mit der Umgebung.

Die Exponate sind überwiegend im Sitzen sichtbar, wahrnehmbar oder erkennbar.

Die Informationen zu den Exponaten sind überwiegend im Sitzen lesbar.

Die Exponate sind nicht allgemein gut ausgeleuchtet.

Informationen der Exponatsbeschilderung sind visuell kontrastreich gestaltet.

Informationen zu den Exponaten werden schriftlich vermittelt. Es gibt akustische Informationen zu den Exponaten. Informationen zu den Exponaten sind als fotorealistische Darstellung vorhanden.

Bedienelemente sind nicht visuell kontrastreich gestaltet.

Sanitärraum vorhanden: [Behinderten-Toilette im Eingangsbereich \(Nutzung durch Restaurant-Gäste\)](#)

## Öffentliches WC (Version 2.0)

### Behinderten-WC (Damen)

---



Behindertentoilette  
für Damen



Tür zur Toilette

---

Die Toilette gehört zu: [Kleiner Saal](#), [Bereich "Thüringen"](#), [Bereich "Harz"](#), [Bereich "Europa"](#), [Bereich "China"](#), [Bereich "USA"](#), [Ausstellung zur Geschichte des Geldes](#), [Bereich "Osterinsel"](#)

### Tür zur Behindertentoilette für Damen

---

Die Tür ist keine Karussell- oder Rotationstür.

Lichte Breite des Durchgangs: 93 cm

Die Tür wird mit eigenem Kraftaufwand geöffnet.

Die Tür bzw. der Türrahmen ist nicht visuell kontrastreich zur Umgebung abgesetzt.

Höhe der Türschwelle: 0 cm.

Bedienelemente

Die Bedienelemente sind nicht visuell kontrastreich gestaltet.

WC

Es ist ein Damen WC.

Es ist ein WC für Menschen mit Behinderung vorhanden.

Liege

Es ist ein Wickeltisch (für Kleinkinder) vorhanden.

## Behinderten-WC (Herren)

---



Toilette



Tür zur Toilette

---

Die Toilette gehört zu: [Kleiner Saal](#), [Bereich "Thüringen"](#), [Bereich "Harz"](#), [Bereich "Europa"](#), [Bereich "China"](#), [Bereich "USA"](#), [Kunstgalerie](#), [Ausstellung zur Geschichte des Geldes](#), [Bereich "Osterinsel"](#)

Tür zur Behindertentoilette für Herren

Die Tür ist keine Karussell- oder Rotationstür.

Lichte Breite des Durchgangs: 93 cm

Die Tür wird mit eigenem Kraftaufwand geöffnet.

Die Tür bzw. der Türrahmen ist nicht visuell kontrastreich zur Umgebung abgesetzt.

Höhe der Türschwelle: 0 cm.

Bedienelemente

Die Bedienelemente sind nicht visuell kontrastreich gestaltet.

WC

---

Es ist ein Herren WC.

Es ist ein WC für Menschen mit Behinderung vorhanden.

## Behinderten-Toilette im Eingangsbereich (Nutzung durch Restaurant-Gäste)

---



Tür zur Toilette



Toilette

---

Die Toilette gehört zu: [Restaurant \(Selbstbedienung\)](#), [Ausstellung zum Naturschutzgebiet "Hohe Schrecke"](#)

### Tür zur Behindertentoilette

Die Tür ist keine Karussell- oder Rotationstür.

Lichte Breite des Durchgangs: 94 cm

Die Tür wird mit eigenem Kraftaufwand geöffnet.

Die Tür bzw. der Türrahmen ist nicht visuell kontrastreich zur Umgebung abgesetzt.

Höhe der Türschwelle: 0,5 cm.

### Bedienelemente

Die Bedienelemente sind nicht visuell kontrastreich gestaltet.

### WC

Es ist ein Unisex WC (Damen/Herren).

Es ist ein WC für Menschen mit Behinderung vorhanden.

## Aufzug zum Restaurant

---



Aufzug

Über den Aufzug sind zu erreichen: [Restaurant \(Selbstbedienung\)](#), [Ausstellung zum Naturschutzgebiet "Hohe Schrecke"](#)

Alternative zum Aufzug: [Treppe zum Restaurant \(vom Eingangsbereich\)](#)

## Treppenlift zur Kunstgalerie

---



Treppensitzlift

---

Über den Lift sind zu erreichen: [Kunstgalerie](#)