

Modellbahn Wiehe

Am Anger 19
06571 Wiehe

Tel: +49 (0) 34672 83630
Fax: +49 (0) 34672 83636

info@mowi-world.de
www.modellbahn-wiehe.de

Informationen für Menschen mit Gehbehinderung und Rollstuhlfahrer

Die Informationen zur Barrierefreiheit wurden am 28. November 2016 im Rahmen des Systems "Reisen für Alle" erhoben und sind geprüft.

Detailinformationen zu Treppen, Aufzügen / Treppenliften, Rampen, Automaten und speziellen Türen auf dem Weg zu einzelnen Bereichen finden Sie in der entsprechenden Kategorie.

PKW-Stellplatz



Behindertenparkplatz
in der Nähe des
Eingangs



Schienen und
Schräge auf dem
Weg zum Eingang

Parkmöglichkeiten

Zur Einrichtung gehörende PKW-Stellplätze vorhanden.

Entfernung zum barrierefreien Eingang: 30 m

Der Parkplatz ist leicht begeh- und befahrbar (Asphalt, engfugige Platten).

Parkplätze für Menschen mit Behinderung

Anzahl der PKW-Stellplätze für Menschen mit Behinderung: 3

Diese Stellplätze sind entsprechend gekennzeichnet.

Entfernung dieser Stellplätze zum Eingang: 30 m

Weitere Anmerkungen

Kommentar: Die Breite und Länge der Behindertenparkplätze sind nicht feststellbar, da es noch keine markierte Begrenzung gibt. Der Weg zum Eingang besteht aus Asphalt und engfugigem Betonpflaster. Auf dem Weg sind Schienen zu überqueren (30 cm) und 17% Schräge auf einer Länge von 100 cm.

Weg vom Parkplatz zum Eingang



Weg zum Eingangsbereich



Schräge auf dem Weg zum Eingangsbereich

Über den Weg sind zu erreichen: [Eingangsbereich](#)

Breite des Weges: 200 cm

Länge des Weges: 100 m

Der Weg ist leicht begeh- und befahrbar (Asphalt, engfugige Platten).

Lichte Breite des Weges durch Ausstattungsgegenstände eingeschränkt auf eine Breite von: 200 cm

Maximale Längsneigung: 7 %

Maximale Längsneigung über eine Strecke von: 3 m

Maximale Querneigung: 0 %

Eingangsbereich



Eingang



Eingangstür von innen

Zugang zum Betrieb / zur Einrichtung über eine Stufe / Schwelle.

Auf folgende Wege in Richtung Eingangsbereich wird hingewiesen: [Weg vom Parkplatz zum Eingang](#)

Lichte Breite der Tür: 106 cm

Tür wird mit eigenem Kraftaufwand geöffnet.

Kleinere Bewegungsfläche vor/hinter der Tür - Breite: 195 cm

Kleinere Bewegungsfläche vor/hinter der Tür - Tiefe: 300 cm

Höhe der Türschwelle: 2 cm

Auf folgende zu nutzende Tür(en) im Eingangsbereich wird hingewiesen: [Doppelflügeltür Eingang](#)

Weitere Anmerkungen

Kommentar - Mobilität: Durchgang zur Ausstellung 93 cm.

Rezeption / Schalter / Tresen / Kasse

Kasse / Eintritt Ausstellung



Kasse/Tickets

Der Zugang zur Rezeption / Kasse ist stufen- und schwellenlos.

Bewegungsfläche vor der Rezeption / Kasse - Breite: 150 cm

Bewegungsfläche vor der Rezeption / Kasse - Tiefe: 130 cm

Minimale Höhe der Rezeption / Kasse (Oberkante): 80 cm

Maximale Höhe der Rezeption / Kasse (Oberkante): 80 cm

Theke im Restaurant



Theke im Restaurant

Der Zugang zur Rezeption / Kasse ist stufen- und schwellenlos.

Bewegungsfläche vor der Rezeption / Kasse - Breite: 200 cm

Bewegungsfläche vor der Rezeption / Kasse - Tiefe: 200 cm

Minimale Höhe der Rezeption / Kasse (Oberkante): 120 cm

Maximale Höhe der Rezeption / Kasse (Oberkante): 120 cm

Andere, gleichwertige Kommunikationsmöglichkeit im Sitzen vorhanden.

Restaurant (Selbstbedienung)



Schräge an der Tür



Blick ins Restaurant



Mindestbreite



Tür zum Restaurant

Tür / Zugang

Der Zugang zum Frühstücksraum / Restaurant über eine Stufe / Schwelle.

Zugang zum Frühstücksraum / Restaurant über: [Treppe zum Restaurant \(vom Eingangsbereich\)](#), [Aufzug zum Restaurant](#)

Bezeichnung der Tür: Tür zum Restaurant

Breite der Tür zum Frühstücksraum / Restaurant: 102 cm

Tür wird mit eigenem Kraftaufwand geöffnet.

Kleinere Bewegungsfläche vor/hinter der Tür - Breite: 200 cm

Kleinere Bewegungsfläche vor/hinter der Tür - Tiefe: 200 cm

Höhe der Türschwelle: 0,5 cm

Raum

Engste Durchgangsbreite des Frühstücksraums / Restaurants (Berücksichtigung immobiler Einrichtungsgegenstände und relevanter Wege): 100 cm

Es gibt keinen Alarm.

Assistenzhunde willkommen.

Tische und Sitzbereiche

Anzahl der Tische insgesamt: 22

Anzahl der Sitzplätze insgesamt: 95

Anzahl der Tische mit einer Maximalhöhe von 80 cm und einer Unterfahrbarkeit mit einer Höhe von 67 cm und einer Tiefe von 30 cm: 16

Anzahl der Sitzplätze an diesen Tischen: 70

Weitere Anmerkungen

Kommentar - Mobilität: An der Tür befindet sich eine Schräge - 8 cm, 10 %.

Spielbereich



Rutsche usw.



Sicherheitsmarkierung

Zugang

Der Zugang zum Spielzimmer / -platz ist stufen- und schwellenlos.

Bewegungsflächen

Spielzimmer / -platz für Rollstuhlfahrer befahrbar (Bodenbelag Asphalt, Gummi, engfugige Platten)

Kleinste Bewegungsfläche zwischen den Spielgeräten - Breite: 160 cm

Kleinste Bewegungsfläche zwischen den Spielgeräten - Tiefe: 160 cm

Erlebnisbereiche mindestens von Nebengehwegen gut erreichbar.

Ausstattung

Für Rollstuhlfahrer zugängliche Spielgeräte vorhanden.

Weitere Anmerkungen

Kommentar - Mobilität: Der Spielbereich ist für Rollstühle befahrbar. Der Boden ist aus Gummi und rutschfestem Estrich. Zum Spielbereich führen zwei Schrägen von 20 cm und 10 % Neigung.

Gästeführungen

Führungen für Gäste mit Gehbehinderung

Führungen für Rollstuhlfahrer

Voranmeldung notwendig.

Begleitperson notwendig.

Es gibt Gästeführer, die im Umgang mit Gästen mit Behinderung geschult sind.

Art der Schulung: Sensibilisierungsseminar "Reisen für Alle"

Gästeführer sind so ausgebildet, dass Gäste mit Gehbehinderung an jeder Führung teilnehmen können und auf ihre Belange eingegangen wird.

Gästeführer sind so ausgebildet, dass Rollstuhlfahrer an jeder Führung teilnehmen können und auf ihre Belange eingegangen wird.

Weitere Anmerkungen

Kommentar: Die allgemeine Einführung zu den Ausstellungsbereichen findet im Kleinen Saal statt.

Hilfsmittel



Leihrollstühle

Hilfsmittel für Gäste mit Mobilitätseinschränkung: Rollstuhl

Assistenzhunde willkommen.

Medien (Internetseite, Broschüren)

Internetseiten

Internetseiten mit speziellen Informationen für Gäste mit Gehbehinderung

Internetseiten mit speziellen Informationen für Rollstuhlfahrer

Broschüren / Flyer, CD / DVD

Broschüren / Flyer, CD / DVD mit speziellen Informationen für Rollstuhlfahrer

Schwelle / Stufe / Treppe

2 baugleiche Treppen von der Terrakotta-Armee zur Kunstgalerie



Treppe

Über die Treppe sind zu erreichen: [Kunstgalerie](#)

Alternative zur Treppe: [Treppenlift zur Kunstgalerie](#)

Anzahl der Treppenstufen: 15

Höhe der Stufe / der Schwelle: 18 cm

Handlauf vorhanden: beidseitig

Weitere Anmerkungen

Kommentar - Mobilität: Offene Treppenstufen.

Treppe zur Galerie (Blick von oben auf Europa und USA)

Über die Treppe sind zu erreichen: [Kunstgalerie](#)

Alternative zur Treppe: [Treppenlift zur Kunstgalerie](#)

Anzahl der Treppenstufen: 15

Höhe der Stufe / der Schwelle: 19 cm

Handlauf vorhanden: beidseitig

Weitere Anmerkungen

Kommentar - Mobilität: Offene Treppenstufen.

Treppe zum Restaurant (vom Eingangsbereich)



Steile Treppe

Über die Treppe sind zu erreichen: [Restaurant \(Selbstbedienung\)](#), [Ausstellung zum Naturschutzgebiet "Hohe Schrecke"](#)

Alternative zur Treppe: [Aufzug zum Restaurant](#)

Anzahl der Treppenstufen: 19

Höhe der Stufe / der Schwelle: 18 cm

Handlauf vorhanden: einseitig

Türen

Doppelflügeltür Eingang



Doppelflügeltür

Tür gehört zu: [Eingangsbereich](#)

Lichte Breite der Tür: 200 cm

Tür wird mit eigenem Kraftaufwand geöffnet.

Kleinere Bewegungsfläche vor/hinter der Tür - Breite: 300 cm

Kleinere Bewegungsfläche vor/hinter der Tür - Tiefe: 195 cm

Höhe der Türschwelle: 0 cm

Weitere Anmerkungen

Kommentar: Angegebene Türbreite bei Öffnung beider Flügel. Ein Flügel = 100 cm.

Tür zur Terrakotta-Armee und Amerika-Raum



Tür zur Terrakotta-Armee

Tür gehört zu: [Bereich "China"](#), [Bereich "USA"](#)

Lichte Breite der Tür: 93 cm

Tür wird mit eigenem Kraftaufwand geöffnet.

Kleinere Bewegungsfläche vor/hinter der Tür - Breite: 200 cm

Kleinere Bewegungsfläche vor/hinter der Tür - Tiefe: 200 cm

Höhe der Türschwelle: 0 cm

Tür zu den Herrentoiletten



Tür zu den Herrentoiletten

Tür gehört zu: [Behinderten-WC \(Herren\)](#)

Lichte Breite der Tür: 93 cm

Tür wird mit eigenem Kraftaufwand geöffnet.

Kleinere Bewegungsfläche vor/hinter der Tür - Breite: 197 cm

Kleinere Bewegungsfläche vor/hinter der Tür - Tiefe: 300 cm

Höhe der Türschwelle: 2 cm

Tür zu den Damentoiletten



Tür zu den
Damentoiletten

Tür gehört zu: [Behinderten-WC \(Damen\)](#)

Lichte Breite der Tür: 94 cm

Tür wird mit eigenem Kraftaufwand geöffnet.

Kleinere Bewegungsfläche vor/hinter der Tür - Breite: 200 cm

Kleinere Bewegungsfläche vor/hinter der Tür - Tiefe: 500 cm

Höhe der Türschwelle: 2 cm

Kleiner Saal



Kleiner Saal



Tür zum Kleinen
Saal

Tür

Tür zum Kleinen Saal

Die Tür ist keine Karussell- oder Rotationstür.

Lichte Breite des Durchgangs: 147 cm

Art der Tür / des Durchgangs: Zweiflügel

Die Tür wird mit eigenem Kraftaufwand geöffnet.

Kleinere Bewegungsfläche vor/hinter der Tür - Breite: 200 cm.

Kleinere Bewegungsfläche vor/hinter der Tür - Tiefe: 200 cm.

Höhe der Türschwelle: 0 cm.

Größe des Raumes - Breite: 10 m.

Größe des Raumes - Tiefe: 25 m.

Schmalste Durchgangsbreite des Raumes: 200 cm.

Es sind Sitzgelegenheiten vorhanden.

Sanitärraum vorhanden: [Behinderten-WC \(Damen\)](#), [Behinderten-WC \(Herren\)](#)

Anmerkungen für den Gast: Mobile Bestuhlung. Daher kann kein Sitzreihenabstand angegeben werden. Türbreite bei einem geöffneten Flügel = 72 cm.

Ausstellungsraum/weitläufiger Raum (Version 2.0.)

Bereich "Thüringen"



Schräge rechts
neben der
Modellbahnplatte



Modellbahnen
Bereich "Thüringen"



Schräge links
neben der
Modellbahnplatte



Schräge am
Übergang zum
Bereich "Europa"

Tür (Version 2.0.)

Größe des Raumes - Breite: 30 m.

Größe des Raumes - Tiefe: 100 m.

Schmalste Durchgangsbreite des Raumes: 150 cm.

Die Exponate sind überwiegend im Sitzen sichtbar, wahrnehmbar oder erkennbar.

Die Informationen zu den Exponaten sind überwiegend im Sitzen lesbar.

Informationen zu den Exponaten werden schriftlich vermittelt. Informationen zu den Exponaten sind als fotorealistische Darstellung vorhanden.

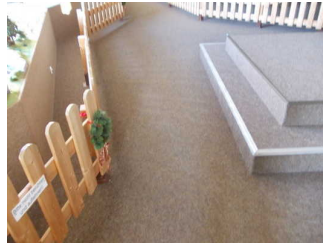
Sanitärraum vorhanden: [Behinderten-WC \(Damen\)](#), [Behinderten-WC \(Herren\)](#)

Anmerkungen für den Gast: Es gibt 4 Schrägen im Bereich Thüringen: je 7 m Länge und 10 % Steigung. Eine Schräge befindet sich zusätzlich im Übergang "Thüringen" zu Europa (5 m Länge und 7 % Steigung).

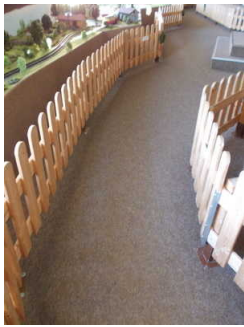
Bereich "Harz"



Exponate



Engstelle = 63 cm.



Bodenbelag
Teppich

Tür (Version 2.0.)

Größe des Raumes - Breite: 15 m.

Größe des Raumes - Tiefe: 50 m.

Schmalste Durchgangsbreite des Raumes: 70 cm.

Die Exponate sind überwiegend im Sitzen sichtbar, wahrnehmbar oder erkennbar.

Die Informationen zu den Exponaten sind überwiegend im Sitzen lesbar.

Informationen zu den Exponaten werden schriftlich vermittelt. Informationen zu den Exponaten sind als fotorealistische Darstellung vorhanden.

Sanitärraum vorhanden: [Behinderten-WC \(Damen\)](#), [Behinderten-WC \(Herren\)](#)

Anmerkungen für den Gast: Man erreicht den Bereich "Harz" aus Richtung "Thüringen" über zwei Durchgänge mit mehr als 90 cm Breite.

Bereich "Europa"



Exponate



Exponate



Bereich "Europa"



Engstelle = 100 cm

Tür (Version 2.0.)

Größe des Raumes - Breite: 100 m.

Größe des Raumes - Tiefe: 75 m.

Schmalste Durchgangsbreite des Raumes: 100 cm.

Die Exponate sind überwiegend im Sitzen sichtbar, wahrnehmbar oder erkennbar.

Die Informationen zu den Exponaten sind überwiegend im Sitzen lesbar.

Informationen zu den Exponaten werden schriftlich vermittelt. Informationen zu den Exponaten sind als fotorealistische Darstellung vorhanden.

Sanitärraum vorhanden: [Behinderten-WC \(Damen\)](#), [Behinderten-WC \(Herren\)](#)

Bereich "China"



Gang mit Blick auf die Terrakotta-Armee



Terrakotta-Armee



Tür zur Terrakotta-Armee



Allgemeiner Bereich "China"

Tür zum Ausstellungsraum

Tür von der Ausstellung zur Geschichte des Geldes zum Bereich "Terrakotta-Armee"

Die Tür ist keine Karussell- oder Rotationstür.

Lichte Breite des Durchgangs: 93 cm

Art der Tür / des Durchgangs: Einflügel

Die Tür wird durch eine Servicekraft geöffnet.

Kleinere Bewegungsfläche vor/hinter der Tür - Breite: 167 cm.

Kleinere Bewegungsfläche vor/hinter der Tür - Tiefe: 500 cm.

Höhe der Türschwelle: 0 cm.

Größe des Raumes - Breite: 50 m.

Größe des Raumes - Tiefe: 100 m.

Schmalste Durchgangsbreite des Raumes: 115 cm.

Die Exponate sind überwiegend im Sitzen sichtbar, wahrnehmbar oder erkennbar.

Die Informationen zu den Exponaten sind überwiegend im Sitzen lesbar.

Informationen zu den Exponaten werden schriftlich vermittelt.

Sanitärraum vorhanden: [Behinderten-WC \(Damen\)](#), [Behinderten-WC \(Herren\)](#)

Bereich "USA"



Exponate



Schmalster
Durchgang = 70 cm

Tür (Version 2.0.)

Größe des Raumes - Breite: 200 m.

Größe des Raumes - Tiefe: 30 m.

Schmalste Durchgangsbreite des Raumes: 70 cm.

Die Exponate sind überwiegend im Sitzen sichtbar, wahrnehmbar oder erkennbar.

Die Informationen zu den Exponaten sind überwiegend im Sitzen lesbar.

Informationen zu den Exponaten werden schriftlich vermittelt. Informationen zu den Exponaten sind als fotorealistische Darstellung vorhanden.

Sanitärraum vorhanden: [Behinderten-WC \(Damen\)](#), [Behinderten-WC \(Herren\)](#)

Kunstgalerie



Kunstgalerie

Zugang zum Raum über: [2 baugleiche Treppen von der Terrakotta-Armee zur Kunstgalerie](#), [Treppe zur Galerie \(Blick von oben auf Europa und USA\)](#), [Treppenlift zur Kunstgalerie](#)

Tür (Version 2.0.)

Größe des Raumes - Breite: 20 m.

Größe des Raumes - Tiefe: 100 m.

Schmalste Durchgangsbreite des Raumes: 200 cm.

Die Exponate sind nicht überwiegend im Sitzen sichtbar, wahrnehmbar oder erkennbar.

Informationen zu den Exponaten werden schriftlich vermittelt.

Sanitärraum vorhanden: [Behinderten-WC \(Damen\)](#), [Behinderten-WC \(Herren\)](#)

Ausstellung zur Geschichte des Geldes



Unterfahrbare
Glastische mit
Exponaten



Blick in den Raum

Tür (Version 2.0.)

Größe des Raumes - Breite: 20 m.

Größe des Raumes - Tiefe: 16 m.

Schmalste Durchgangsbreite des Raumes: 131 cm.

Die Exponate sind überwiegend im Sitzen sichtbar, wahrnehmbar oder erkennbar.

Die Informationen zu den Exponaten sind nicht überwiegend im Sitzen lesbar.

Informationen zu den Exponaten werden schriftlich vermittelt.

Sanitärraum vorhanden: [Behinderten-WC \(Damen\)](#), [Behinderten-WC \(Herren\)](#)

Bereich "Osterinsel"



Bewegungsfläche
vor der Tür



Zugangstür



Exponate

Tür zum Ausstellungsraum

Tür zum Bereich "Osterinsel"

Die Tür ist keine Karussell- oder Rotationstür.

Lichte Breite des Durchgangs: 250 cm

Art der Tür / des Durchgangs: Einflügel

Kleinere Bewegungsfläche vor/hinter der Tür - Breite: 300 cm.

Kleinere Bewegungsfläche vor/hinter der Tür - Tiefe: 123 cm.

Höhe der Türschwelle: 1 cm.

Größe des Raumes - Breite: 30 m.

Größe des Raumes - Tiefe: 10 m.

Schmalste Durchgangsbreite des Raumes: 123 cm.

Die Exponate sind überwiegend im Sitzen sichtbar, wahrnehmbar oder erkennbar.

Die Informationen zu den Exponaten sind nicht überwiegend im Sitzen lesbar.

Informationen zu den Exponaten werden schriftlich vermittelt.

Sanitärraum vorhanden: [Behinderten-WC \(Damen\)](#), [Behinderten-WC \(Herren\)](#)

Ausstellung zum Naturschutzgebiet "Hohe Schrecke"



Blick in den
Ausstellungsraum



Engster Durchgang



Schräge am
Eingang

Zugang zum Raum über: [Treppe zum Restaurant \(vom Eingangsbereich\)](#), [Aufzug zum Restaurant](#)

Tür zum Ausstellungsraum

Tür zum Ausstellungsraum

Die Tür ist keine Karussell- oder Rotationstür.

Lichte Breite des Durchgangs: 112 cm

Art der Tür / des Durchgangs: Sonstige

Kleinere Bewegungsfläche vor/hinter der Tür - Breite: 104 cm.

Kleinere Bewegungsfläche vor/hinter der Tür - Tiefe: 200 cm.

Höhe der Türschwelle: 0 cm.

Anmerkungen für den Gast: Am Durchgang befindet sich eine Schräge - 10 cm lang, 8 %.

Größe des Raumes - Breite: 6 m.

Größe des Raumes - Tiefe: 4 m.

Schmalste Durchgangsbreite des Raumes: 94 cm.

Die Exponate sind überwiegend im Sitzen sichtbar, wahrnehmbar oder erkennbar.

Die Informationen zu den Exponaten sind überwiegend im Sitzen lesbar.

Informationen zu den Exponaten werden schriftlich vermittelt. Es gibt akustische Informationen zu den Exponaten. Informationen zu den Exponaten sind als fotorealistische Darstellung vorhanden.

Sanitärraum vorhanden: [Behinderten-Toilette im Eingangsbereich \(Nutzung durch Restaurant-Gäste\)](#)

Öffentliches WC (Version 2.0)

Behinderten-WC (Damen)



Behindertentoilette
für Damen



Tür zur Toilette

Die Toilette gehört zu: [Kleiner Saal](#), [Bereich "Thüringen"](#), [Bereich "Harz"](#), [Bereich "Europa"](#), [Bereich "China"](#), [Bereich "USA"](#), [Ausstellung zur Geschichte des Geldes](#), [Bereich "Osterinsel"](#)

Tür zur Behindertentoilette für Damen

Die Tür ist keine Karussell- oder Rotationstür.

Lichte Breite des Durchgangs: 93 cm

Art der Tür / des Durchgangs: Einflügel

Die Tür wird mit eigenem Kraftaufwand geöffnet.

Kleinere Bewegungsfläche vor/hinter der Tür - Breite: 177 cm.

Kleinere Bewegungsfläche vor/hinter der Tür - Tiefe: 131 cm.

Höhe der Türschwelle: 0 cm.

Die Tür öffnet nach innen.

Die WC-Tür ist ohne Schlüssel zu öffnen.

WC

Es ist ein Damen WC.

Es ist ein WC für Menschen mit Behinderung vorhanden.

Tiefe der WC-Schüssel: 55 cm.

Die Bewegungsfläche links vom WC ist 46 cm breit.

Die Bewegungsfläche links vom WC ist 55 cm tief.

Die Bewegungsfläche rechts vom WC ist 63 cm breit.

Die Bewegungsfläche rechts vom WC ist 55 cm tief.

Die Bewegungsfläche vor dem WC ist 177 cm breit.

Die Bewegungsfläche vor dem WC ist 131 cm tief.

Der Toilettensitz ist 41 cm hoch. (ohne Deckel gemessen)

Es gibt links vom WC keine Haltegriffe.

Es gibt rechts vom WC Haltegriffe.

Höhe des rechten Haltegriffs: 75 cm

Länge des rechten Haltegriffs: 85 cm

Der rechte Haltegriff ist hochklappbar.

Waschbecken

Die Bewegungsfläche vor dem Waschbecken ist 123 cm breit.

Die Bewegungsfläche vor dem Waschbecken ist 177 cm tief.

Höhe des Waschbeckens: 83 cm

Das Waschbecken ist unterfahrbar in einer Höhe von 67 cm und einer Tiefe von weniger als 30 cm.

Der Spiegel über dem Waschbecken ist im Stehen und Sitzen einsehbar.

Liege

Es ist ein Wickeltisch (für Kleinkinder) vorhanden.

Behinderten-WC (Herren)



Toilette



Tür zur Toilette

Die Toilette gehört zu: [Kleiner Saal](#), [Bereich "Thüringen"](#), [Bereich "Harz"](#), [Bereich "Europa"](#), [Bereich "China"](#), [Bereich "USA"](#), [Kunstgalerie](#), [Ausstellung zur Geschichte des Geldes](#), [Bereich "Osterinsel"](#)

Tür zur Behindertentoilette für Herren

Die Tür ist keine Karussell- oder Rotationstür.

Lichte Breite des Durchgangs: 93 cm

Art der Tür / des Durchgangs: Einflügel

Die Tür wird mit eigenem Kraftaufwand geöffnet.

Kleinere Bewegungsfläche vor/hinter der Tür - Breite: 193 cm.

Kleinere Bewegungsfläche vor/hinter der Tür - Tiefe: 137 cm.

Höhe der Türschwelle: 0 cm.

Die Tür öffnet nach außen.

Die WC-Tür ist ohne Schlüssel zu öffnen.

WC

Es ist ein Herren WC.

Es ist ein WC für Menschen mit Behinderung vorhanden.

Tiefe der WC-Schüssel: 53 cm.

Die Bewegungsfläche links vom WC ist 95 cm breit.

Die Bewegungsfläche links vom WC ist 53 cm tief.

Die Bewegungsfläche rechts vom WC ist 60 cm breit.

Die Bewegungsfläche rechts vom WC ist 53 cm tief.

Die Bewegungsfläche vor dem WC ist 149 cm breit.

Die Bewegungsfläche vor dem WC ist 137 cm tief.

Der Toilettensitz ist 42 cm hoch. (ohne Deckel gemessen)

Es gibt links vom WC keine Haltegriffe.

Es gibt rechts vom WC Haltegriffe.

Höhe des rechten Haltegriffs: 74 cm

Länge des rechten Haltegriffs: 84 cm

Der rechte Haltegriff ist hochklappbar.

Waschbecken

Die Bewegungsfläche vor dem Waschbecken ist 137 cm breit.

Die Bewegungsfläche vor dem Waschbecken ist 149 cm tief.

Höhe des Waschbeckens: 82 cm

Das Waschbecken ist unterfahrbar in einer Höhe von 67 cm und einer Tiefe von weniger als 30 cm.

Der Spiegel über dem Waschbecken ist im Stehen und Sitzen einsehbar.

Behinderten-Toilette im Eingangsbereich (Nutzung durch Restaurant-Gäste)



Tür zur Toilette



Toilette

Die Toilette gehört zu: [Restaurant \(Selbstbedienung\)](#), [Ausstellung zum Naturschutzgebiet "Hohe Schrecke"](#)

Tür zur Behindertentoilette

Die Tür ist keine Karussell- oder Rotationstür.

Lichte Breite des Durchgangs: 94 cm

Art der Tür / des Durchgangs: Einflügel

Die Tür wird mit eigenem Kraftaufwand geöffnet.

Kleinere Bewegungsfläche vor/hinter der Tür - Breite: 128 cm.

Kleinere Bewegungsfläche vor/hinter der Tür - Tiefe: 136 cm.

Höhe der Türschwelle: 0,5 cm.

Die Tür öffnet nach innen.

Die WC-Tür ist ohne Schlüssel zu öffnen.

WC

Es ist ein Unisex WC (Damen/Herren).

Es ist ein WC für Menschen mit Behinderung vorhanden.

Tiefe der WC-Schüssel: 61 cm.

Die Bewegungsfläche links vom WC ist 56 cm breit.

Die Bewegungsfläche links vom WC ist 61 cm tief.

Die Bewegungsfläche rechts vom WC ist 45 cm breit.

Die Bewegungsfläche rechts vom WC ist 61 cm tief.

Die Bewegungsfläche vor dem WC ist 96 cm breit.

Die Bewegungsfläche vor dem WC ist 290 cm tief.

Der Toilettensitz ist 41 cm hoch. (ohne Deckel gemessen)

Es gibt links vom WC Haltegriffe.

Höhe des linken Haltegriffs: 85 cm

Länge des linken Haltegriffs: 84 cm

Der linke Haltegriff ist hochklappbar.

Es gibt rechts vom WC Haltegriffe.

Höhe des rechten Haltegriffs: 104 cm

Länge des rechten Haltegriffs: 70 cm

Der rechte Haltegriff ist nicht hochklappbar.

Abstand zwischen den Haltegriffen: 91 cm

Waschbecken

Die Bewegungsfläche vor dem Waschbecken ist 290 cm breit.

Die Bewegungsfläche vor dem Waschbecken ist 96 cm tief.

Höhe des Waschbeckens: 88 cm

Das Waschbecken ist unterfahrbar in einer Höhe von 67 cm und einer Tiefe von 30 cm oder mehr.

Der Spiegel über dem Waschbecken ist im Stehen und Sitzen einsehbar.

Aufzug zum Restaurant



Aufzug

Über den Aufzug sind zu erreichen: [Restaurant \(Selbstbedienung\)](#), [Ausstellung zum Naturschutzgebiet "Hohe Schrecke"](#)

Breite der Bewegungsfläche vor der Einstieg: 200 cm

Tiefe der Bewegungsfläche vor der Einstieg: 123 cm

Lichte Durchgangsbreite der Aufzugtür: 90 cm

Kabinengröße innen - Breite: 110 cm

Kabinengröße innen - Tiefe: 140 cm

Breite der Bewegungsfläche beim Ausstieg: 200 cm

Tiefe der Bewegungsfläche beim Ausstieg: 125 cm

Die Bedienelemente sind auf einem horizontalen Bedientableau angeordnet.

Die Bedienelemente sind wie folgt angeordnet:

Treppensitzlift zur Kunstgalerie



Treppensitzlift

Über den Lift sind zu erreichen: [Kunstgalerie](#)

Es ist ein Treppensitzlift vorhanden.

Die Bewegungsfläche vor dem Lift ist 180 cm breit.

Die Bewegungsfläche vor dem Lift beim Einstieg ist 300 cm tief.

Breite der Plattform: 41 cm

Tiefe der Plattform: 36 cm

Die Bewegungsfläche vor dem Lift beim Ausstieg ist 200 cm breit.

Die Bewegungsfläche vor dem Lift beim Ausstieg ist 200 cm tief.

Die Tragkraft des Liftes ist: 140 kg

Anmerkungen für den Gast: Auf der Empore mit der Kunstgalerie steht ein Rollstuhl zum Umsetzen zur Verfügung.